



GMT MONTHLY MEMBERSHIP PROGRESS REPORT

Results as of: 4/30/2024

Multiple District 111

LOCATION: GERMANY

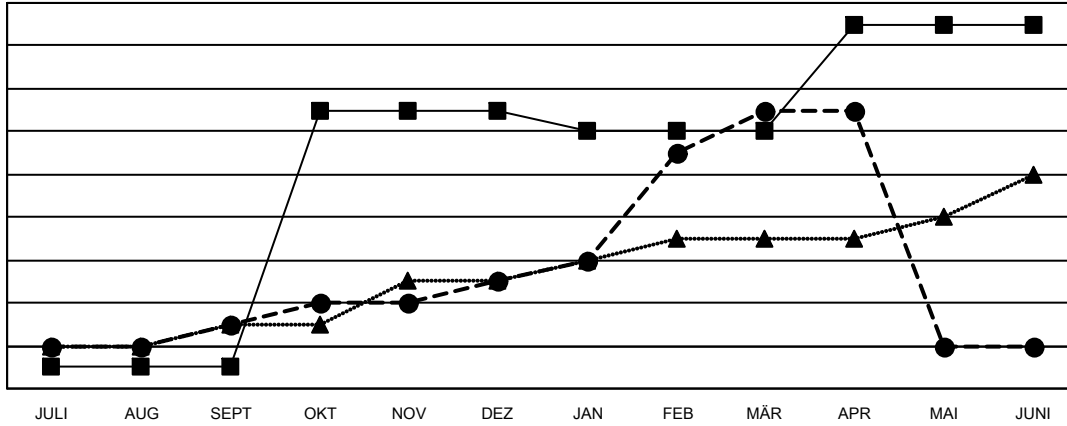
GMT: OPEN

GMT KONST. GEB.: 4

Clubs			
ERGEBNISSE FÜR 2023-2024			
QUARTAL	ZIEL NEUE CLUBS	NEUE CLUBS	AUFGELOSTE CLUBS
JULI/AUG/SEPT	-1	1	2
OKT/NOV/DEZ	12	2	1
JAN/FEB/MÄR	-1	8	1
APR/MAI/JUNI	5	0	1

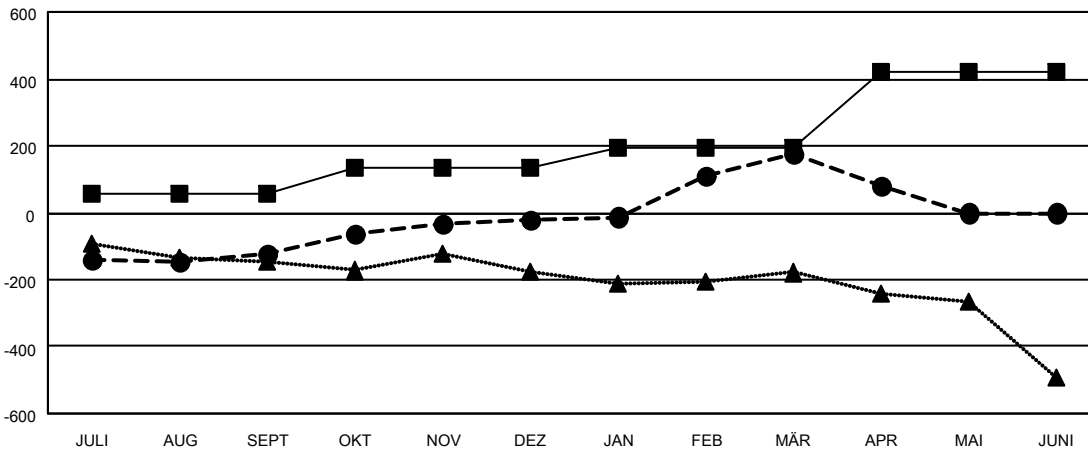
Pro Mitglied			
ERGEBNISSE FÜR 2023-2024			
QUARTAL	ZIEL FÜR DAS NETTO-MITGLIEDSCHAFTSWACHSTUM	TATSÄCHLICHES MITGLIEDSCHAFTSWACHSTUM	AKTUELLE ANZAHL ABGEMELDETER MITGLIEDER (einschließlich Transfermitglieder)
JULI/AUG/SEPT	56	510	574
OKT/NOV/DEZ	77	630	487
JAN/FEB/MÄR	62	891	629
APR/MAI/JUNI	226	116	198

ZIELE UND TATSÄCHLICHE NEUE CLUBS KUMULATIV



-■- DIESJÄHRIGE ZIELE BEZÜGLICH NEUER CLUBS
 -●- TATSÄCHLICH NEUE CLUBS IN DIESEM JAHR
 -▲- TATSÄCHLICHE NEUE CLUBS IM VERGANGENEN JAHR

ZIELE UND TATSÄCHLICHE MITGLIEDER KUMULATIV



-■- ZIEL FÜR DAS NETTO-MITGLIEDSCHAFTSWACHSTUM
 -●- TATSÄCHLICHES MITGLIEDSCHAFTSWACHSTUM
 -▲- AKTUELLE MITGLIEDERZAHL DES LETZTEN JAHRES

ABGEMELDETE CLUBS: 5	896 VON 1590 CLUBS HABEN 1 ODER MEHR NEUE MITGLIEDER AUFGENOMMEN	GESCHLECHTERVERTEILUNG
AUSGETRETENE MITGLIEDER	KLICKEN SIE HIER FÜR KUMULATIVE MITGLIEDSCHAFTSDATEN	MANN 42,016 (81.81%)
VERSTORBEN 511		FRAU 9,341 (18.19%)
CLUB AUFGELOST 35		GESAMTANZAHL DER MITGLIEDER IN EINER FAMILIENEINHEIT 528
SONSTIGES 1,335		FAMILIENMITGLIEDER, DIE NUR DIE HÄLFTE DER INTERNATIONALEN BEITRÄGE ZAHLTEN 267
GESAMT 1,881		